

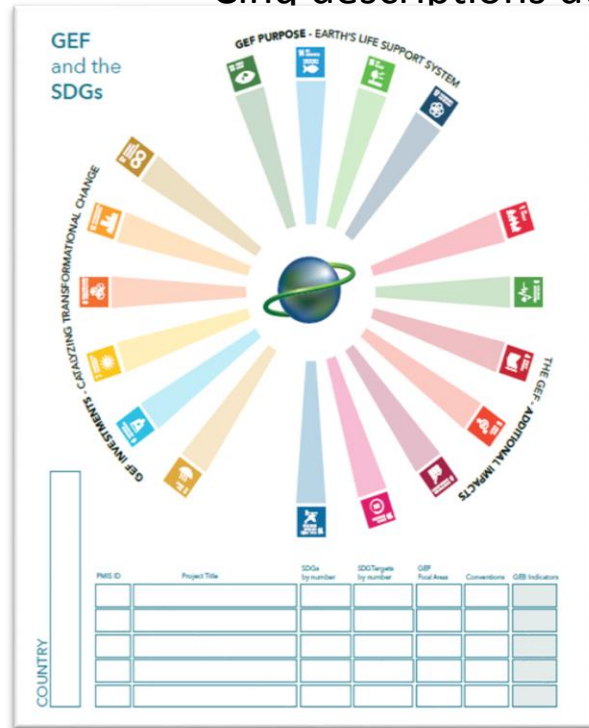
# Le FEM et les Objectifs de développement durable (ODD)





# Analyser les liens entre les investissements du FEM et les ODD

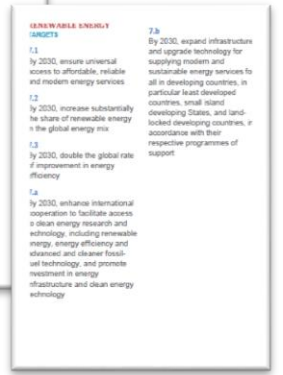
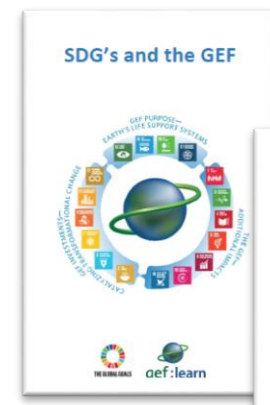
- Qu'avez-vous sous les yeux ?
  - Une affiche présentant les ODD et sur laquelle vous devez apporter plus de détails
  - L'ensemble des 17 ODD, y compris leurs cibles (voir les cartes au verso)
  - Deux feuilles autocollantes décrivant les ODD
  - Cinq descriptions de projets du FEM exécutés dans votre pays



**CEO COVER MEMO**  
PROJECT IDENTIFICATION FORM  
DECISION SOUGHT: CEO PIF Clearance for WPI

**BRIEF REASONING FOR RECOMMENDATION TO CEO (MAX 8 PAGES)**  
L'ensemble du texte de la page est en espagnol et décrit le projet, les objectifs, les indicateurs et les conventions.

**FINANCING:**  
• Requested GEF Project Grant: XXXXXXXX Co-financing: XXXXXXXX





## Travail à faire :

- Examiner les 17 cartes représentant les ODD
- Lire les cinq brèves descriptions de projets
- Identifier les ODD que ciblera chacun des investissements du FEM
- Placer les autocollants près des ODD associés sur le tableau
- Noter l'identité du projet FEM associé, son intitulé, l'ODD, les cibles et le domaine d'intervention/la convention concernée dans le tableau au bas de l'affiche

Puis, ensemble nous analyserons les résultats et en discuterons.